

横浜市泉区 和泉中央北

Access

相鉄いずみ野線「いずみ中央駅」徒歩9分
横浜市営ブルーライン「立場駅」徒歩9分

新築戸建全2棟

2駅徒歩圏内&商業施設やコンビニが近い便利な立地、
小学校や公園も近く、住みやすい立地に令和4年5月完成予定！



〒226-0003 横浜市泉区和泉中央北3丁目1-16

ライフインフォメーション

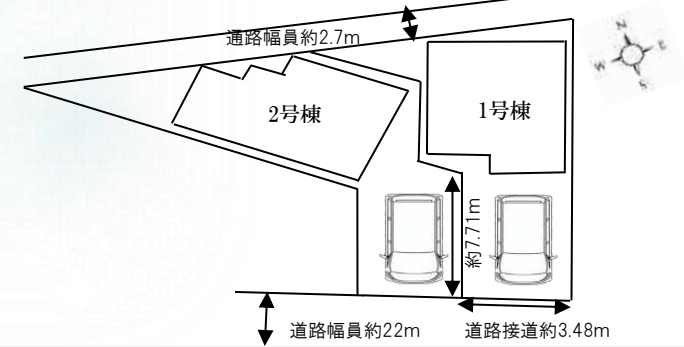
- ファミリーマート：徒歩3分
- セブンイレブン：徒歩4分
- ヨークマート(スーパー)：徒歩8分
- イトーヨーカドー：徒歩11分
- 横浜市立和田小学校：徒歩4分
- 泉中央公園：徒歩8分



住宅瑕疵担保保証
まもりすまい保険
住宅保証機構

地盤保証
ハウスワランティ
20年保証

長期金利固定住宅ローン
フラット3S
Bプラン適用



物件概要

- 所在地：神奈川県横浜市泉区和泉中央北3丁目1-16 ■土地権利：所有権
- 第21KAK建確04568号 ■都市計画：市街化区域 ■用途地域：準住居地域
- 交通：相鉄いずみ野線「いずみ中央駅」徒歩9分、
横浜市営ブルーライン「立場駅」徒歩9分
- 建ぺい率：指定60% ■容積率：指定200%
- 区画整理：都市計画・市街地開発無 ■地域・地区：準防火地域
- 接道：公道(南：幅員約22m・接道長さ3.484m)
- ライフライン：公営上下水道・プロパンガス

設備概要

- シューズクローゼット
- オープンキッチン(食洗機付)
- 洋室各部屋・キッチン・洗面所、各収納付き
- 浴室乾燥・浴室暖房(浴室に窓あり)
- 温水洗浄便座トイレ(1階・2階)
- 24時間換気システム
- 2階バルコニー2帖

土地面積：111.75㎡/延べ床面積：92.74㎡

販売価格

1号棟/4LDK **4,880** (税込) 万円



建設業/神奈川県知事許可(般-30)第85044号
宅地建物取引業/神奈川県知事(1)第30312号

株式会社 **イシイ**

TEL **045-744-9644**

担当：中村(090-4130-8485) FAX:045-345-3116
〒226-0003 神奈川県横浜市緑区鴨居5丁目21-15

イシイ 横浜

<https://www.ishii-home.com/>

(公社)全国宅地建物取引業保証協会会員
(公社)神奈川県宅地建物取引業協会会員

- 取引形態：売主
- 手数料：なし

横浜市泉区 和泉中央北

Access

相鉄いずみ野線「いずみ中央駅」徒歩9分
横浜市営ブルーライン「立場駅」徒歩9分

新築戸建全2棟

2駅徒歩圏内&商業施設やコンビニが近い便利な立地、
小学校や公園も近く、住みやすい立地に**令和4年5月完成予定!**



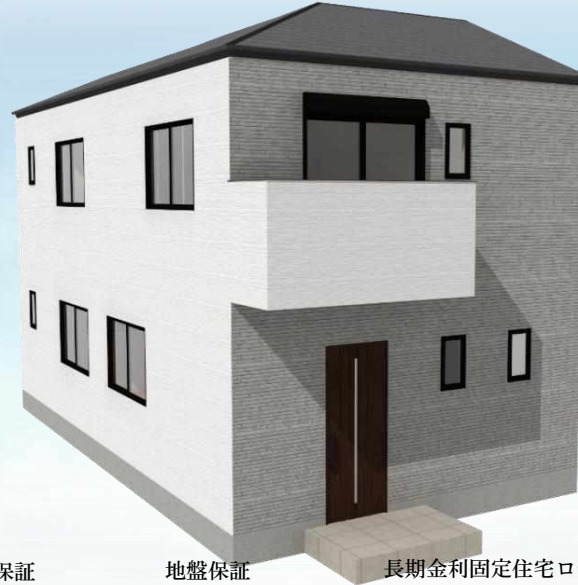
〒226-0003 横浜市泉区和泉中央北3丁目1-16

ライフインフォメーション

- ファミリーマート：徒歩3分
- セブンイレブン：徒歩4分
- ヨークマート(スーパー)：徒歩8分
- イトーヨーカドー：徒歩11分
- 横浜市立和田小学校：徒歩4分
- 泉中央公園：徒歩8分

物件概要

- 所在地：神奈川県横浜市泉区和泉中央北3丁目1-16
- 土地権利：所有権
- 第21KAK建確04569号
- 都市計画：市街化区域
- 用途地域：準住居地域
- 交通：相鉄いずみ野線「いずみ中央駅」徒歩9分、
横浜市営ブルーライン「立場駅」徒歩9分
- 建ぺい率：指定60%
- 容積率：指定200%
- 区画整理：都市計画・市街地開発無
- 地域・地区：準防火地域
- 接道：公道(南：幅員約22m・接道長さ2m)
- ライフライン：公営上下水道・プロパンガス



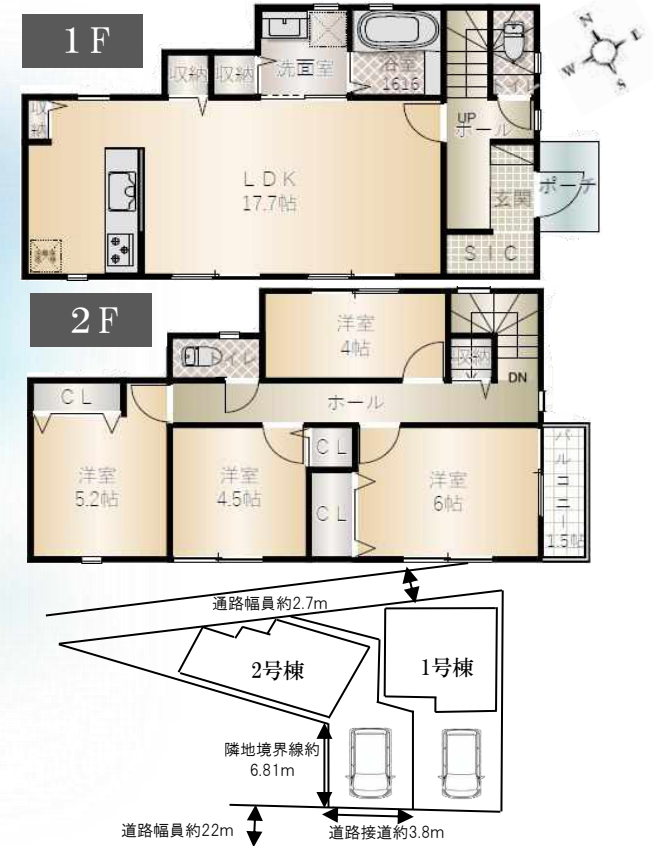
住宅瑕疵担保保証
まもりすまい保険
住宅保証機構

地盤保証
ハウスマンティ
20年保証

長期金利固定住宅ローン
フラット35S
Bプラン適用

設備概要

- シューズクローゼット
- オープンキッチン(食洗機付)
- 洋室各部屋・キッチン・洗面所、各収納付き
- 浴室乾燥・浴室暖房(浴室に窓あり)
- 温水洗浄便座トイレ(1階・2階)
- 24時間換気システム
- 2階バルコニー1.5帖



土地面積：125.04㎡/延べ床面積：96.04㎡

販売価格

2号棟/4LDK **4,880** (税込) 万円



建設業/神奈川県知事許可(般-30)第85044号
宅地建物取引業/神奈川県知事(1)第30312号

株式会社 **イシイ**

TEL **045-744-9644**

担当：中村(090-4130-8485) FAX:045-345-3116
〒226-0003 神奈川県横浜市緑区鴨居5丁目21-15

イシイ 横浜

<https://www.ishii-home.com/>

(公社)全国宅地建物取引業保証協会会員
(公社)神奈川県宅地建物取引業協会会員

■取引形態：売主
■手数料：なし