

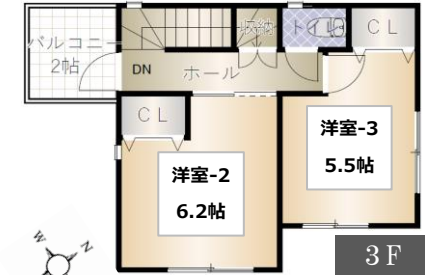
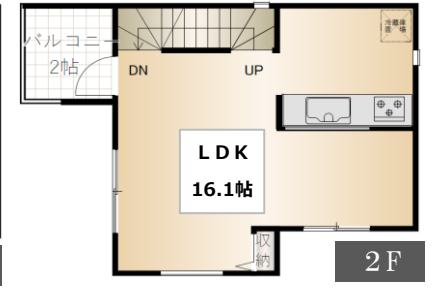
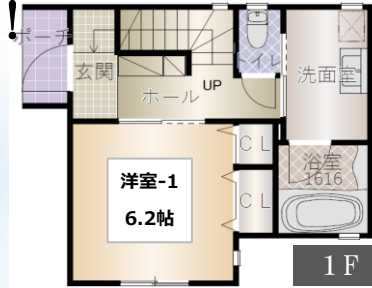
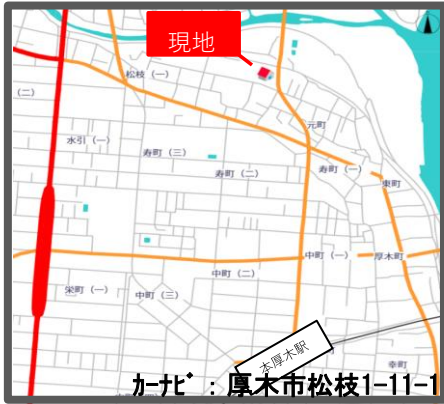
# 厚木市松枝1丁目

Access

小田急小田原線「本厚木駅」徒歩13分  
圏央道「海老名IC」車13分

# 新築戸建全3棟

公園・イオン厚木・コンビニ・病院が徒歩圏内！  
お買い物や遊びに便利な立地です！

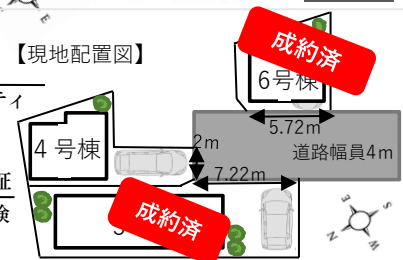


【現地配置図】

地盤保証

ハウスマンティ  
20年保証

長期金利固定住宅ローン フラット3 5S  
住宅瑕疵担保保証  
まもりすまい保険



## 物件概要

- 所在地：神奈川県厚木市松枝1丁目2215番3（松枝1-11-1付近）
- 交通：小田急小田原線「本厚木」駅 徒歩13分
- 土地権利：所有権 ■建ぺい率：指定60% ■容積率：指定200%
- 建築確認：第21KAK建確03970号 ■都市計画：市街化区域
- 用途地域：第一種住居地域 ■区画整理：計画無
- 地域・地区：準防火地域 ■接道：幅員約4.0m位置指定道路
- ライフライン：公営上下水道・都市ガス

## ライフインフォメーション

- ファミリーマート：徒歩4分
- 郵便局：徒歩3分 ●厚木小学校：徒歩4分
- イオン/オーケー(スーパー)：徒歩12分
- 厚木市立病院：徒歩10分
- 市営プール/野球場/児童公園：徒歩2分
- 厚木テニスコート/青少年広場：徒歩7分

## 設備概要

- システムキッチン(食洗機付)
- 各洋室・リビングに収納スペース
- 浴室乾燥・浴室暖房(浴室に窓あり)
- オートバス
- 温水洗浄便座トイレ(1階・3階)
- 24時間換気システム
- バルコニー2帖(2階・3階)

土地面積：62.30㎡（18.8坪） / 延床面積：89.43㎡

## 販売価格

4号棟/3LDK **3,480** (税込) 万円



建設業/神奈川県知事許可(般-30)第85044号  
宅地建物取引業/神奈川県知事(1)第30312号

TEL **045-507-3396**

イシイ 横浜 <https://www.ishii-home.com/>

株式会社 **イシイ**

担当：中村(090-4130-8485) FAX:045-345-3116  
〒226-0003 神奈川県横浜市緑区鴨居5丁目21-15

(公社)全国宅地建物取引業保証協会会員  
(公社)神奈川県宅地建物取引業協会会員

- 取引形態：売主
- 手数料：なし